

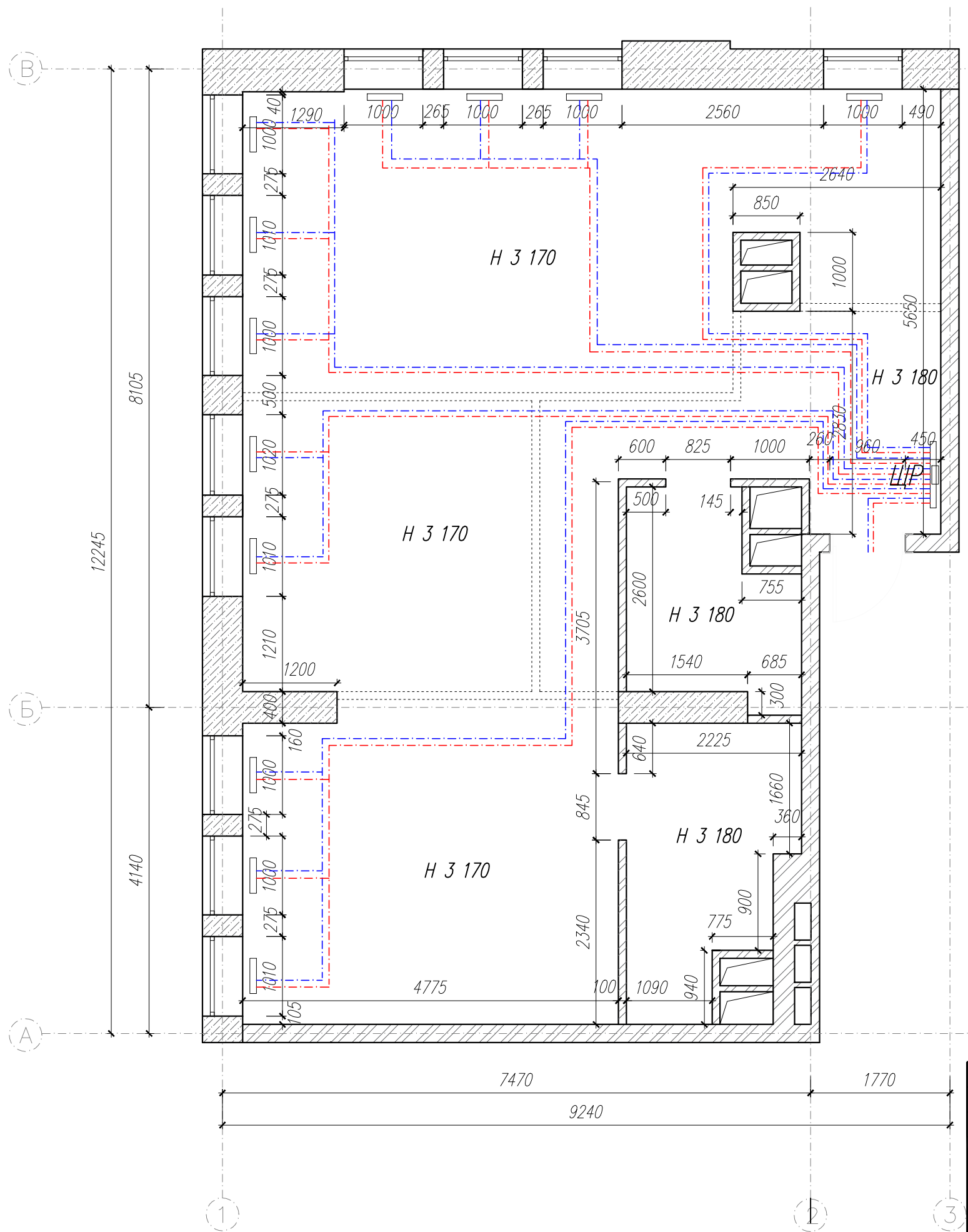
*Технический проект квартиры по адресу:
г. Москва, Рублевское шоссе, д. 101*

*Заказчик:
Дизайнер:*


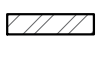
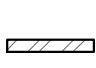

*Зотова Н.М.
Егорова С.А.*

Москва, 2019

Обмерный план



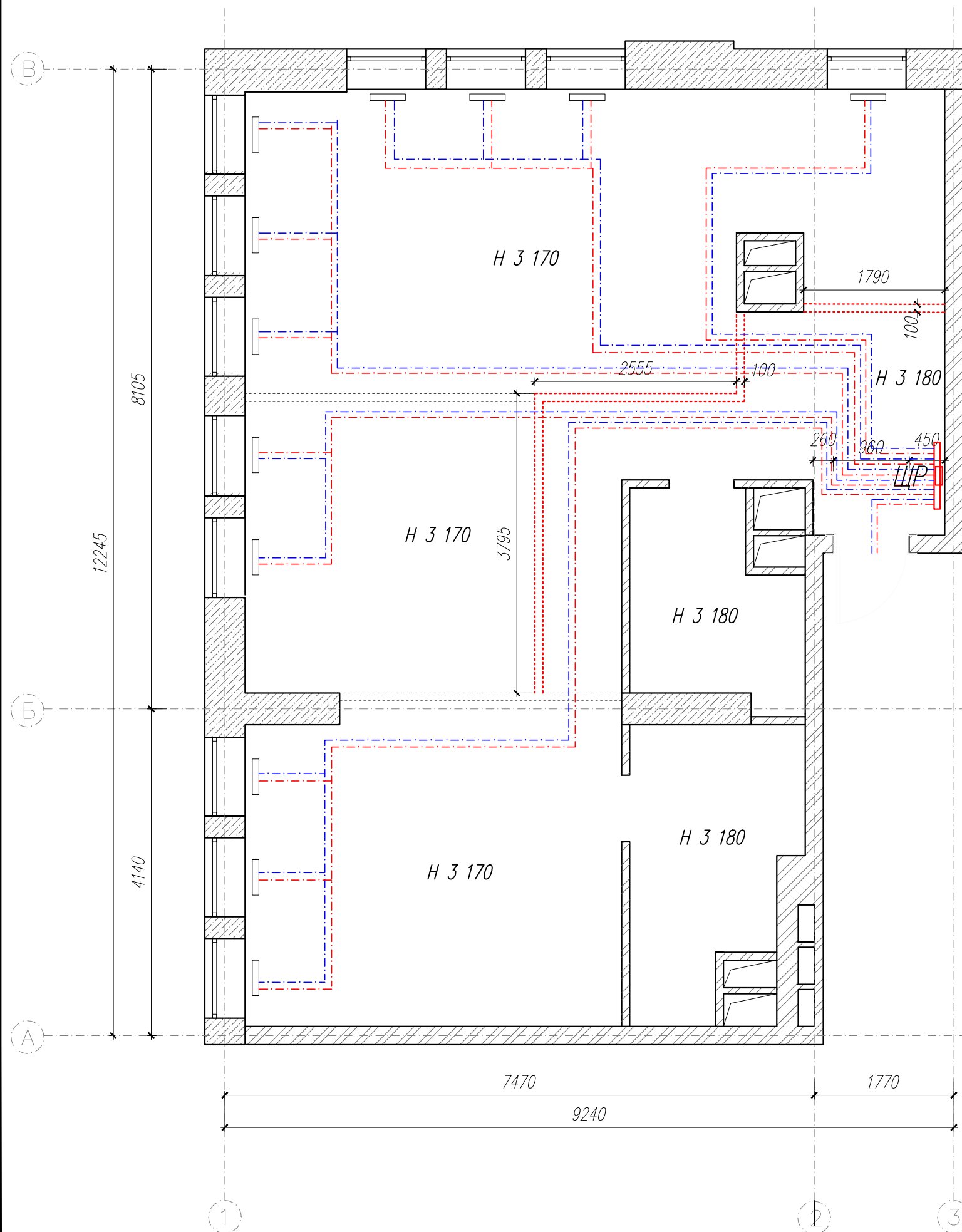
Условные обозначения

-  - фасадная ж/б стена
-  - стена межквартирная/межкомнатная (блоки)
-  - стена из блоков (100 мм)
-  - разводка отопления

Н 3 170 - высота "черновых" потолков

Изм.	Кол.	Лист	Н.Док.	Подпись	Дата				
Дизайнер		Егорова С.А.				Обмерный план	Стадия	Лист	Листов
Заказчик		Зотова Н. М.					РП	1	15
						г. Москва, Рублевское шоссе, г. 101	REMPANNER СТУДИЯ ДИЗАЙНА		

План демонтажа



Условные обозначения

- условная стена, выложенная в один блок
- щит распределительный
- рейка распределительная
- разводка отопления

Н 3 170 - высота "черновых" потолков

Примечания:

1. Отрегулировать (уменьшить) высоту существующих радиаторов под размеры ГКЛ-коробов возле окон.

Изм.	Кол.	Лист	Н.Док.	Подпись	Дата				
Дизайнер		Егорова С.А.				План демонтажа	Стадия	Лист	Листов
Заказчик		Зотова Н. М.					РП	2	15
						г. Москва, Рублевское шоссе, г. 101	REMPANNER СТУДИЯ ДИЗАЙНА		

План монтажа

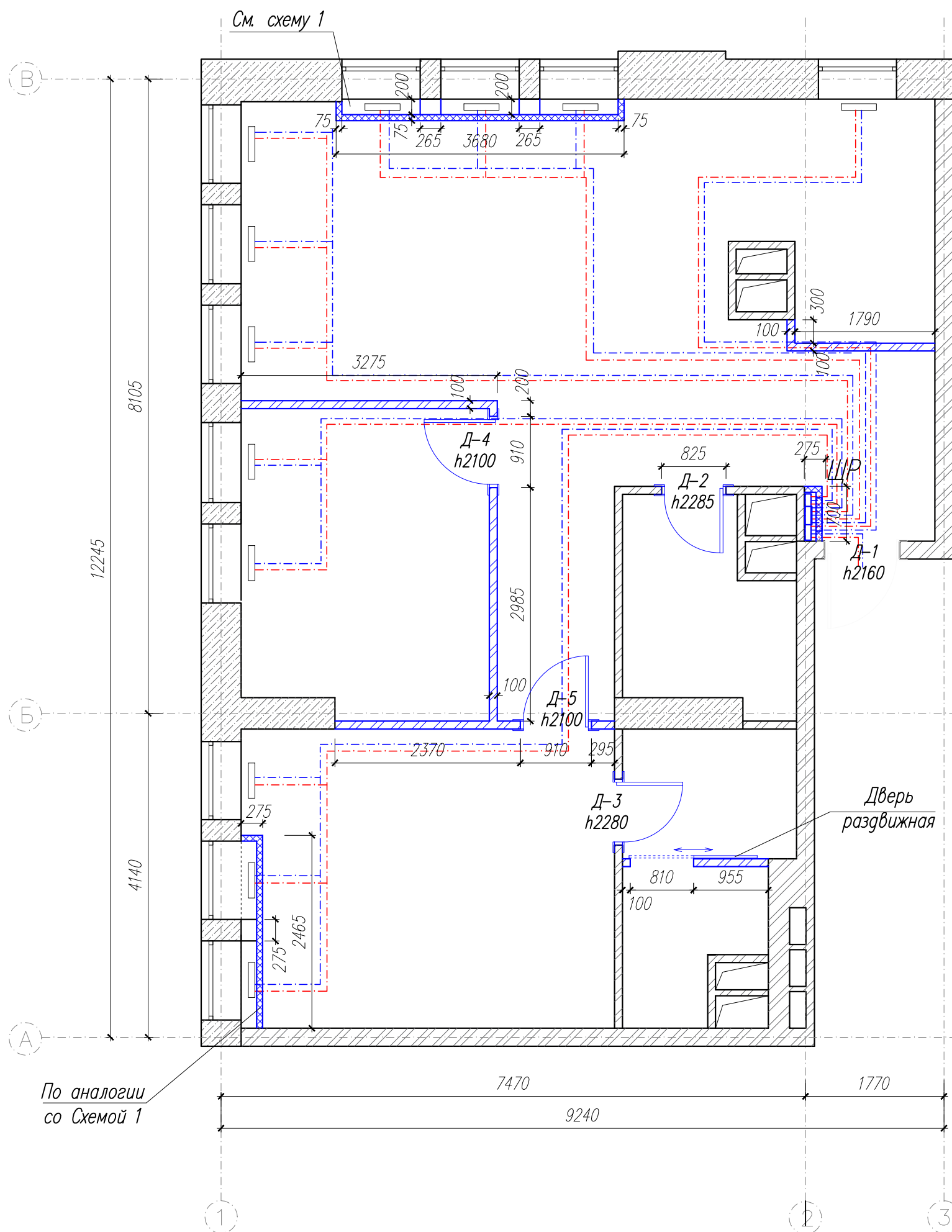
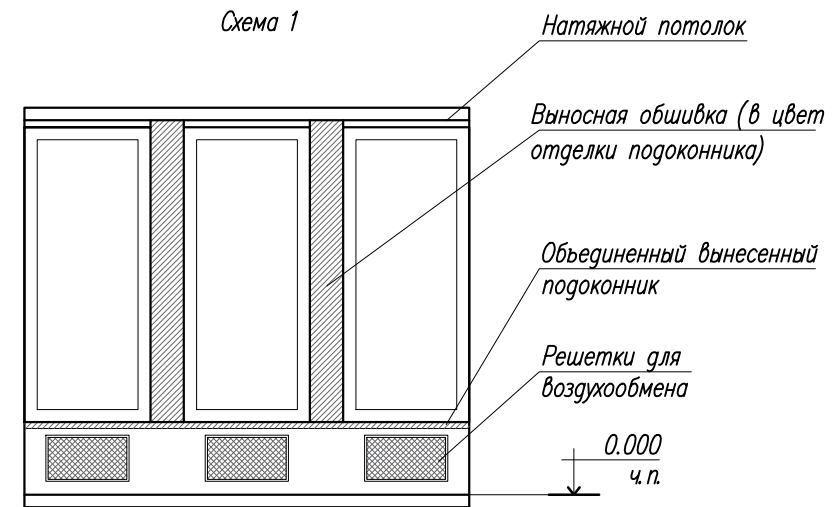


Схема 1



Условные обозначения

- перенос распределительной гребенки
- перенос электрического щита
- блоки газобетонные (100x250x625)
- ГКЛ-конструкция системы Knauf C111 (75 мм)
- разводка отопления
- Д-1 - условное обозначение двери, где h - высота проема

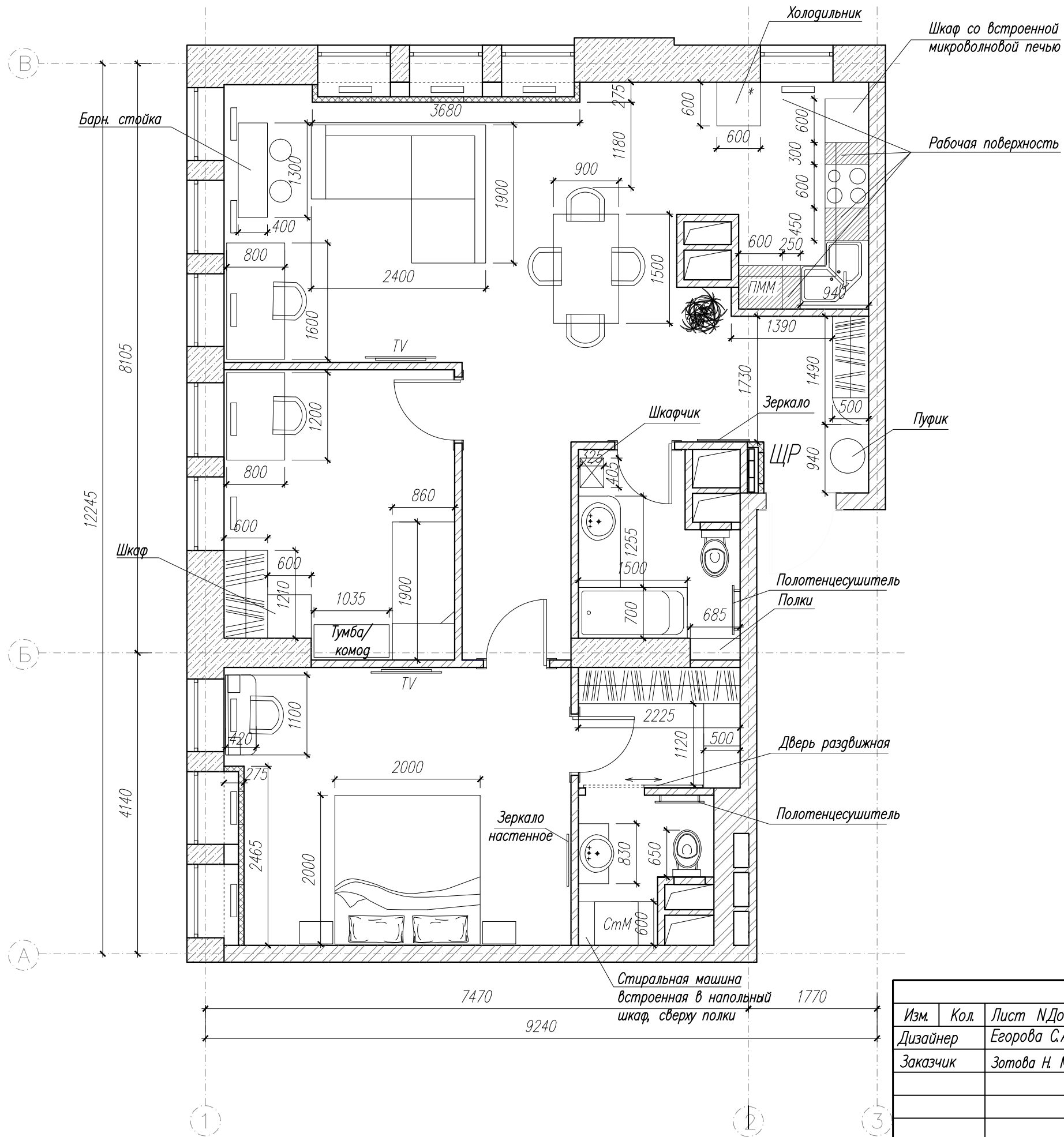
Примечания:

1. В ГКЛ-коробе в прихожей организовать доступ к распределительной рейке и электрическому щиту.
2. После проведения штукатурных работ, необходимо произвести корректировку размеров.
3. В ванной и санузле организовать люк доступа к системе канализации/водоснабжения.
4. В ГКЛ-конструкции в гостиной и спальне необходимо организовать решетки для воздухообмена. Размеры решеток уточняются по месту изготовителем.

Изм.	Кол.	Лист	Н.Док.	Подпись	Дата				
Дизайнер		Егорова С.А.				План монтажа	Стадия	Лист	Листов
Заказчик		Зотова Н. М.					РП	3	15
						г. Москва, Рублевское шоссе, г. 101	 РЕМПЛАНЕР СТУДИЯ ДИЗАЙНА		

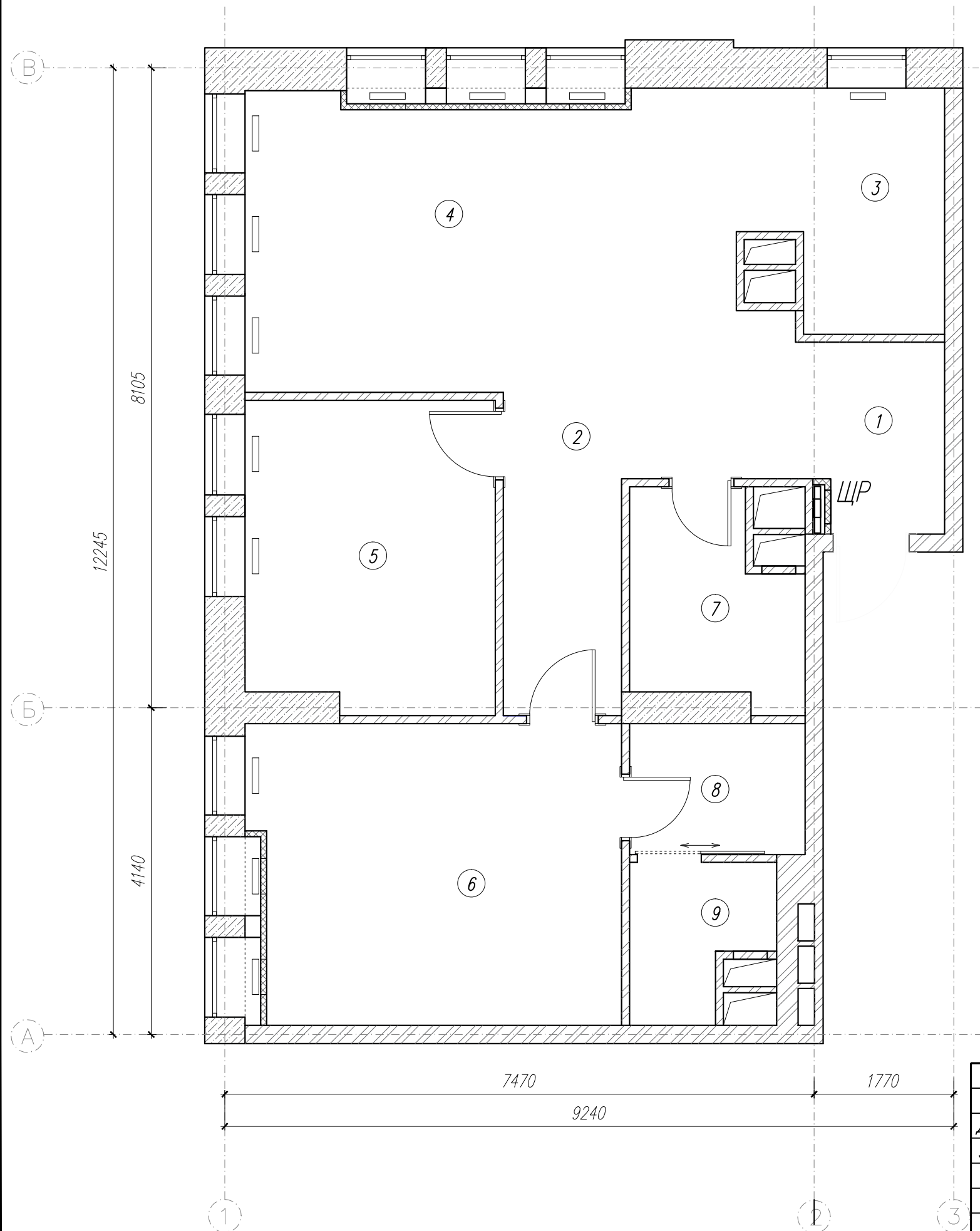
По аналогии со Схемой 1

План расстановки мебели



Изм.	Кол.	Лист	Н.Док.	Подпись	Дата				
Дизайнер		Егорова С.А.				План расстановки мебели	Стадия	Лист	Листов
Заказчик		Зотова Н. М.					РП	4	15
						г. Москва, Рублевское шоссе, д. 101	REMPANNER — СТУДИЯ ДИЗАЙНА —		

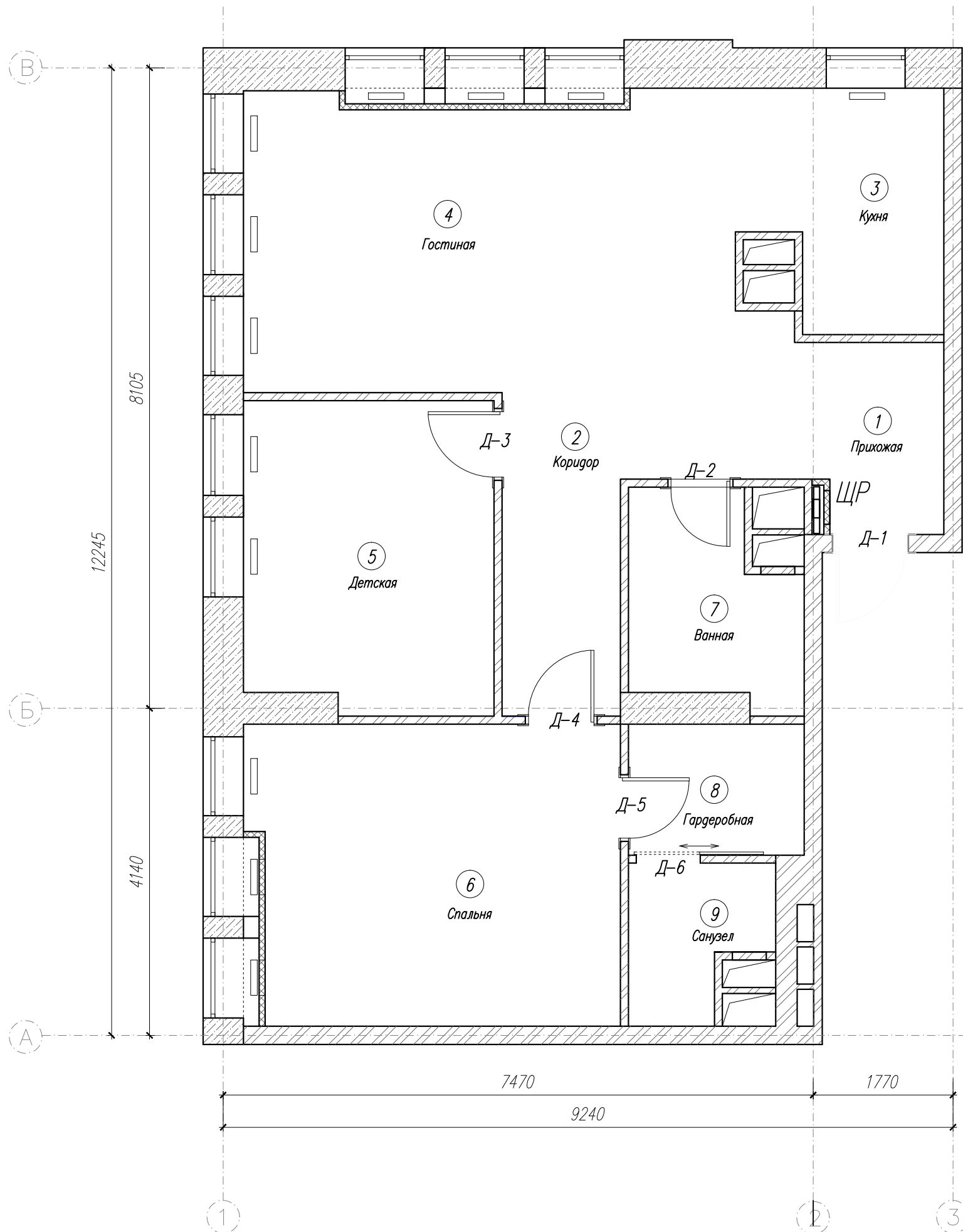
Экспликация помещений



Экспликация помещений		
№ поз	Наименование помещения	Площадь, м ²
1	Прихожая	5.90
2	Коридор	7.70
3	Кухня	7.10
4	Гостиная	22.90
5	Детская	12.30
6	Спальня	17.60
7	Ванная	5.20
8	Гардеробная	3.70
9	Санузел	3.10
Итого		85.50

Изм.	Кол.	Лист	Н.Док	Подпись	Дата				
Дизайнер		Егорова С.А				Экспликация помещений	Стадия	Лист	Листов
Заказчик		Зотова Н. М.					РП	5	15
						г. Москва, Рублевское шоссе, д. 101	REMPANNER СТУДИЯ ДИЗАЙНА		

Спецификация дверных проемов



№ двери	Марка двери	Размер проема	Тип	Разм. полотна
Д-1	ДУ 21-9Л ГОСТ 6629-88	910x2100	одностворч.	800x2000
Д-2	ДГ 22-8П ГОСТ 6629-88	810x2200	одностворч.	700x2100
Д-3	ДГ 22-9 ГОСТ 6629-88	910x2200	одностворч.	800x2100
Д-4	ДГ 22-9 ГОСТ 6629-88	910x2200	одностворч.	800x2100
Д-5	ДГ 22-8 ГОСТ 6629-88	810x2200	одностворч.	700x2100
Д-6	ДГ 22-8 ГОСТ 6629-88	810x2200	одностворч.	700x2100

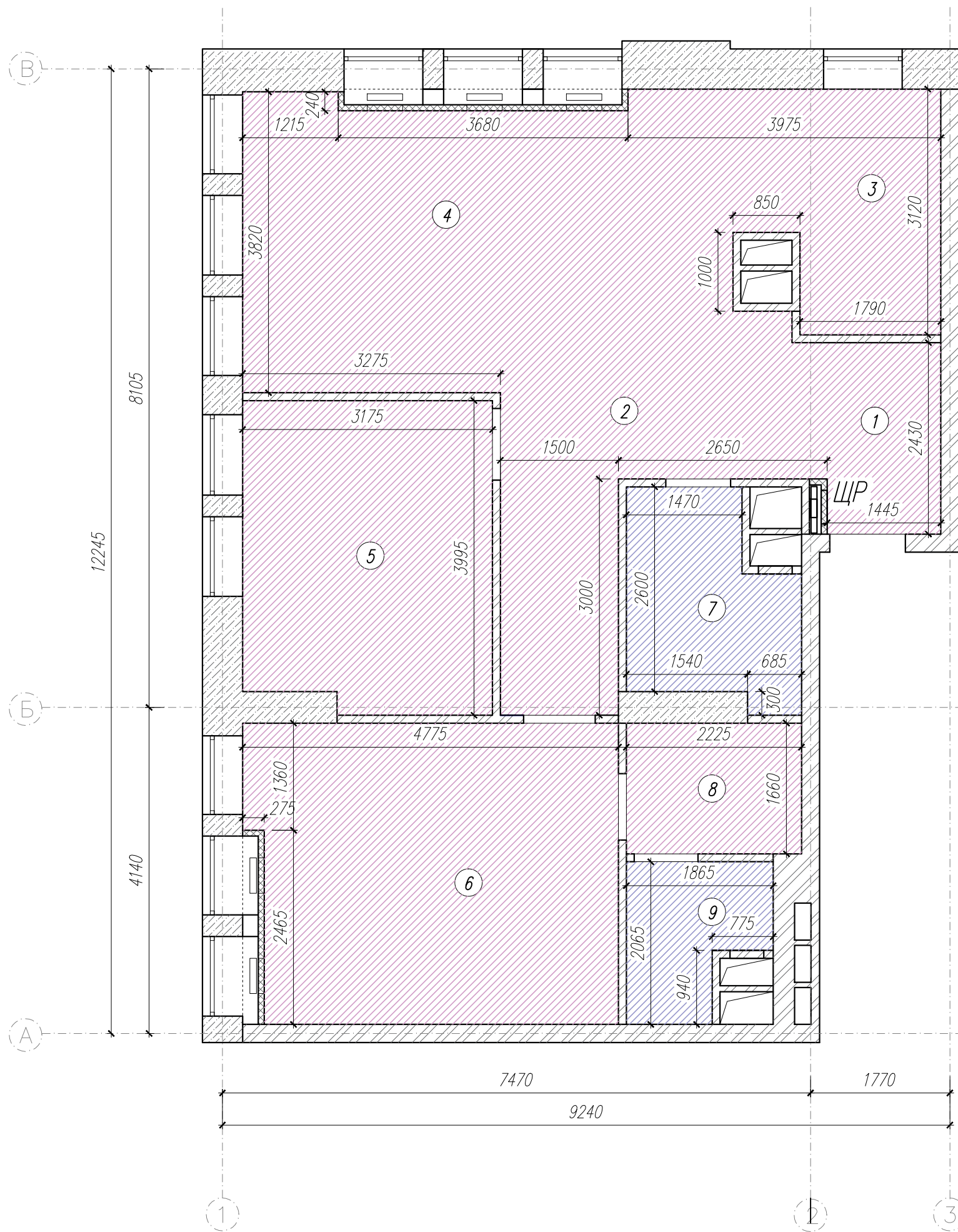


1.1. Двери в зависимости от конструкции подразделяют на типы:

- Г - с глухими полотнами;
- О - с остекленными полотнами;
- К - с остекленными качающимися полотнами;
- У - со сплошным наполнителем полотен усиленные для входов в квартиры.

Изм.	Кол.	Лист	№Док	Подпись	Дата				
Дизайнер		Егорова С.А				Спецификация дверных проемов	Стадия	Лист	Листов
Заказчик		Зотова Н. М.					РП	6	15
						г. Москва, Рублевское шоссе, г. 101	REMPANNER СТУДИЯ ДИЗАЙНА		

План потолков



N поз	Наименование помещения	Тип	Площадь, м ²
1	Прихожая	"Descor"	5.90
2	Коридор	"Descor"	7.70
3	Кухня	"Descor"	7.10
4	Гостиная	"Descor"	22.90
5	Детская	"Descor"	12.30
6	Спальня	"Descor"	17.60
7	Ванная	ПВХ	5.20
8	Гардеробная	"Descor"	3.70
9	Санузел	ПВХ	3.10

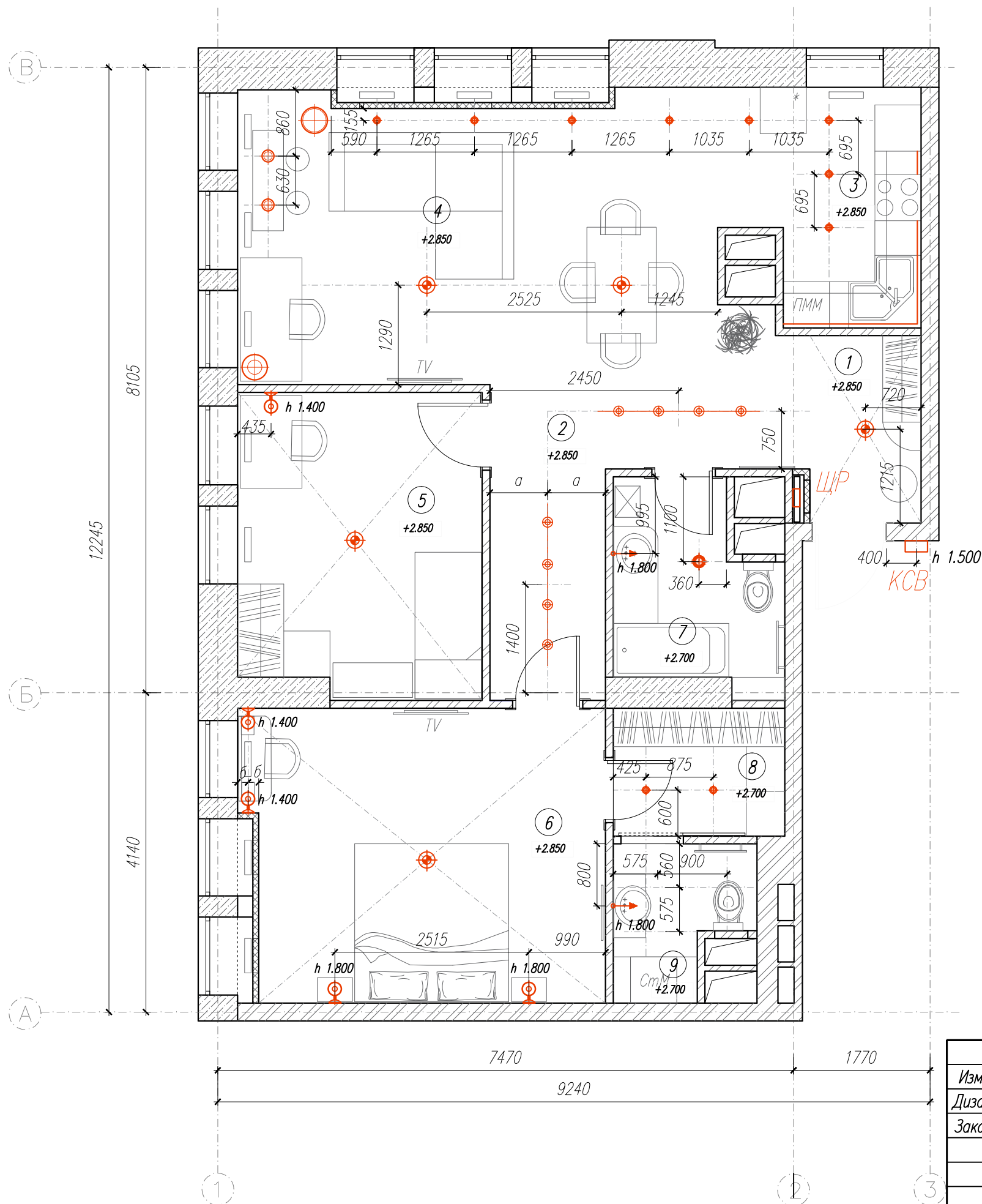
Условные обозначения

- натяжной потолок Descor
- натяжной потолок ПВХ

Примечание:
Размеры даны без учета отделочного слоя

Изм.	Кол.	Лист	Н.Док.	Подпись	Дата				
Дизайнер		Егорова С.А				План потолков	Стадия	Лист	Листов
Заказчик		Зотова Н. М.					РП	7	15
						г. Москва, Рублевское шоссе, г. 101	 РЕМПЛАНЕР СТУДИЯ ДИЗАЙНА		

План расположения осветительных приборов



Условные обозначения

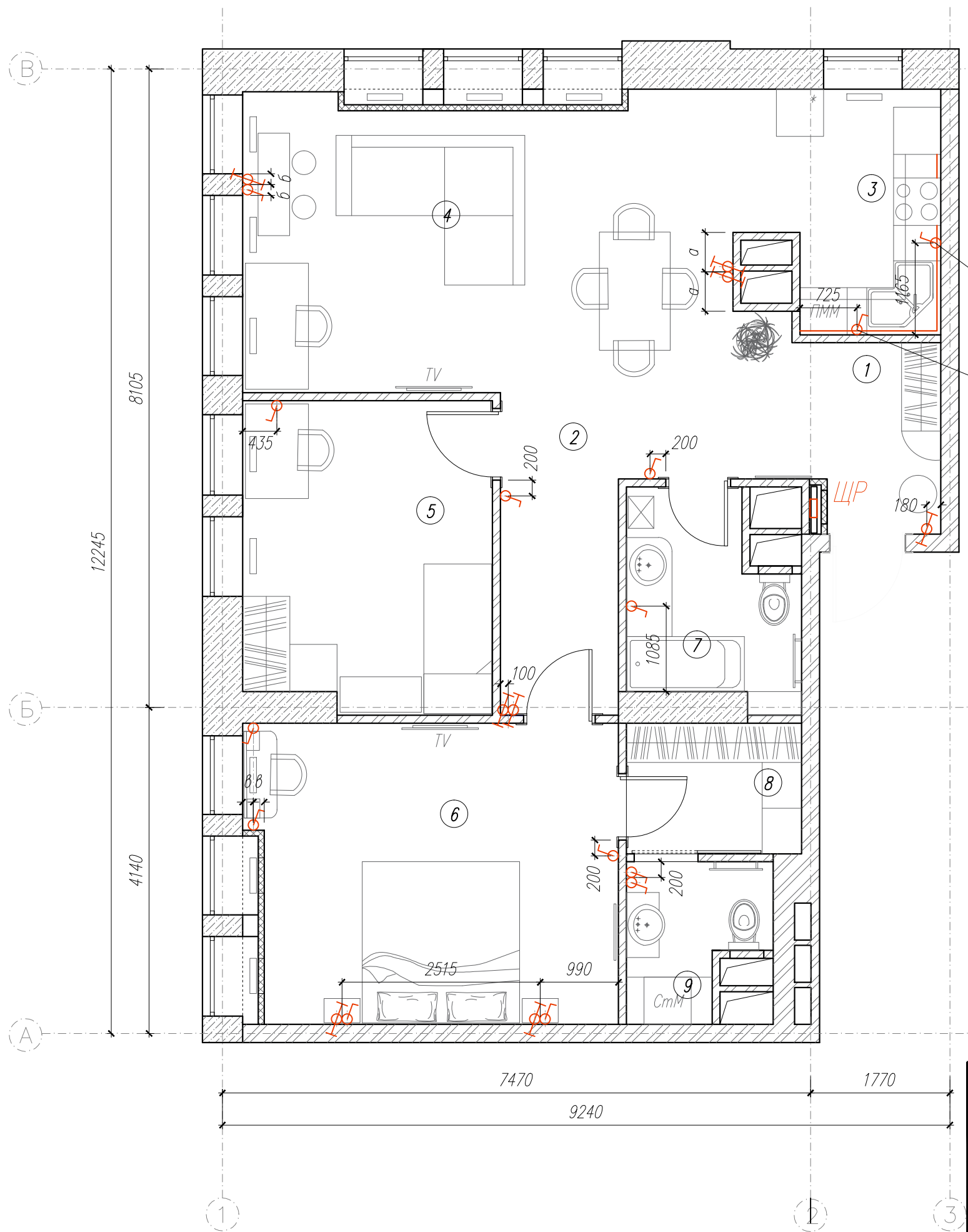
- светильник влагозащищенный
- подсветка рабочей поверхности на кухне
- светильник настенный (бра)
- светильник потолочный
- светильник на подвесе
- светильник точечный
- торшер
- настольный светильник
- карточный сетевой выключатель (считыватель карт и исполнительное устройство-выключатель)
- светильник поворотный на штанге
- вывод электропровода (220V)

Примечания:

1. Все привязки даны по центру прибора.
2. Отметки потолка обозначены от чистого пола.
3. Карточный сетевой выключатель (контроллер управления питанием) должен иметь функцию включения/выключения всех приборов эл. энергии одновременно.

Изм.	Кол.	Лист	Н.Док.	Подпись	Дата				
Дизайнер		Егорова С.А.				План расположения осветительных приборов	Стадия	Лист	Листов
Заказчик		Зотова Н. М.					РП	8	15
						г. Москва, Рублевское шоссе, г. 101	 СТУДИЯ ДИЗАЙНА		

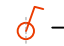

План расположения выключателей



Выключатель для подсветки раб. поверхности h 1.000

Выключатель для измельчителя h 1.000

Условные обозначения

-  - одноклавишный выключатель
-  - двухклавишный переключатель

Примечания:
 1. Отметка уровня установки выключателей +0.900 от уровня ч. п., кроме выключателя подсветки рабочей поверхности на кухне, который установить на высоте +1.000 от ч. п.
 2. Все привязки даны по центру прибора.


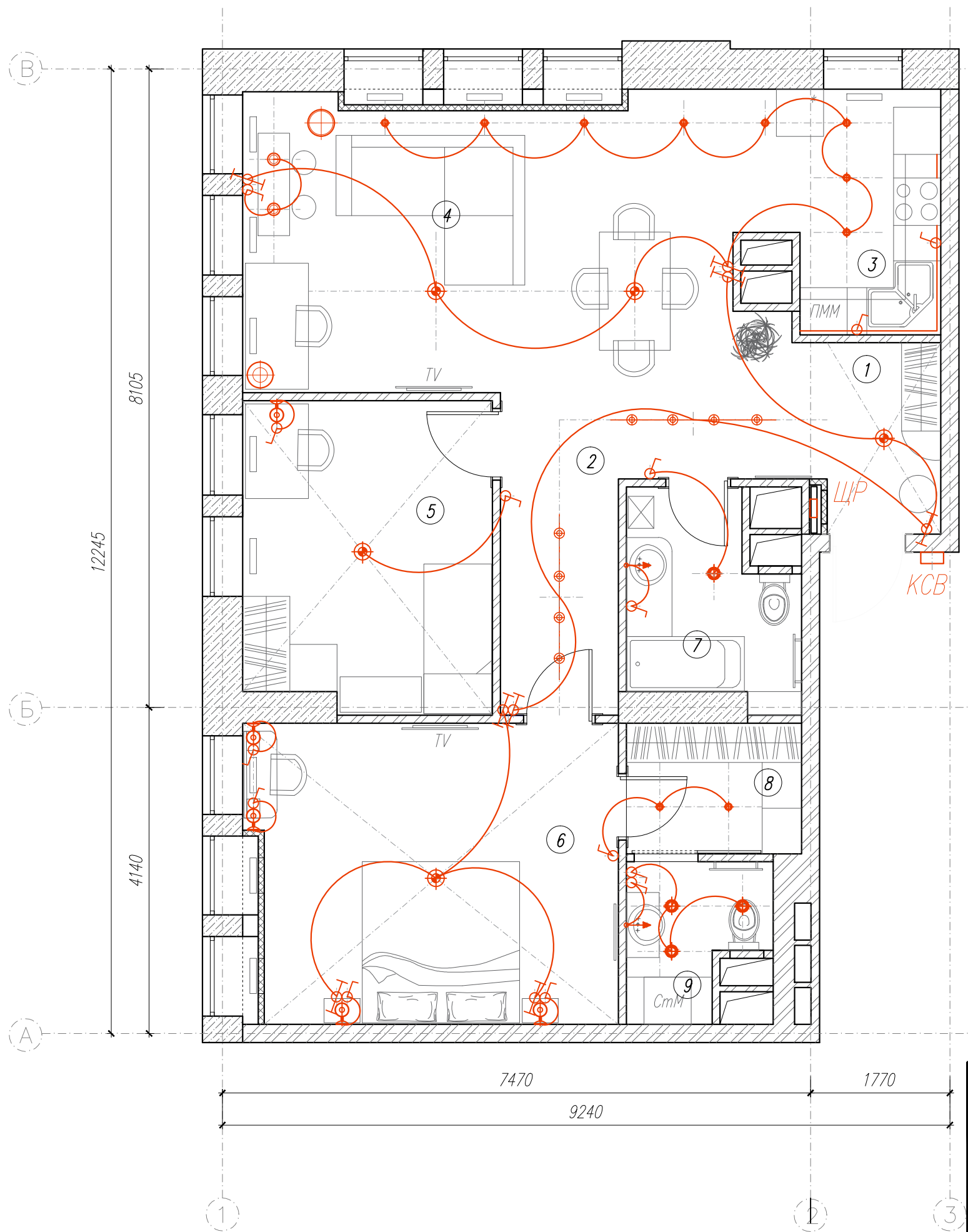
Изм.	Кол.	Лист	Н.Док	Подпись	Дата				
Дизайнер		Егорова С.А				План расположения выключателей	Стадия	Лист	Листов
Заказчик		Зотова Н. М.					РП	9	15
						г. Москва, Рублевское шоссе, г. 101	 СТУДИЯ ДИЗАЙНА		

Схема включения осветительных приборов

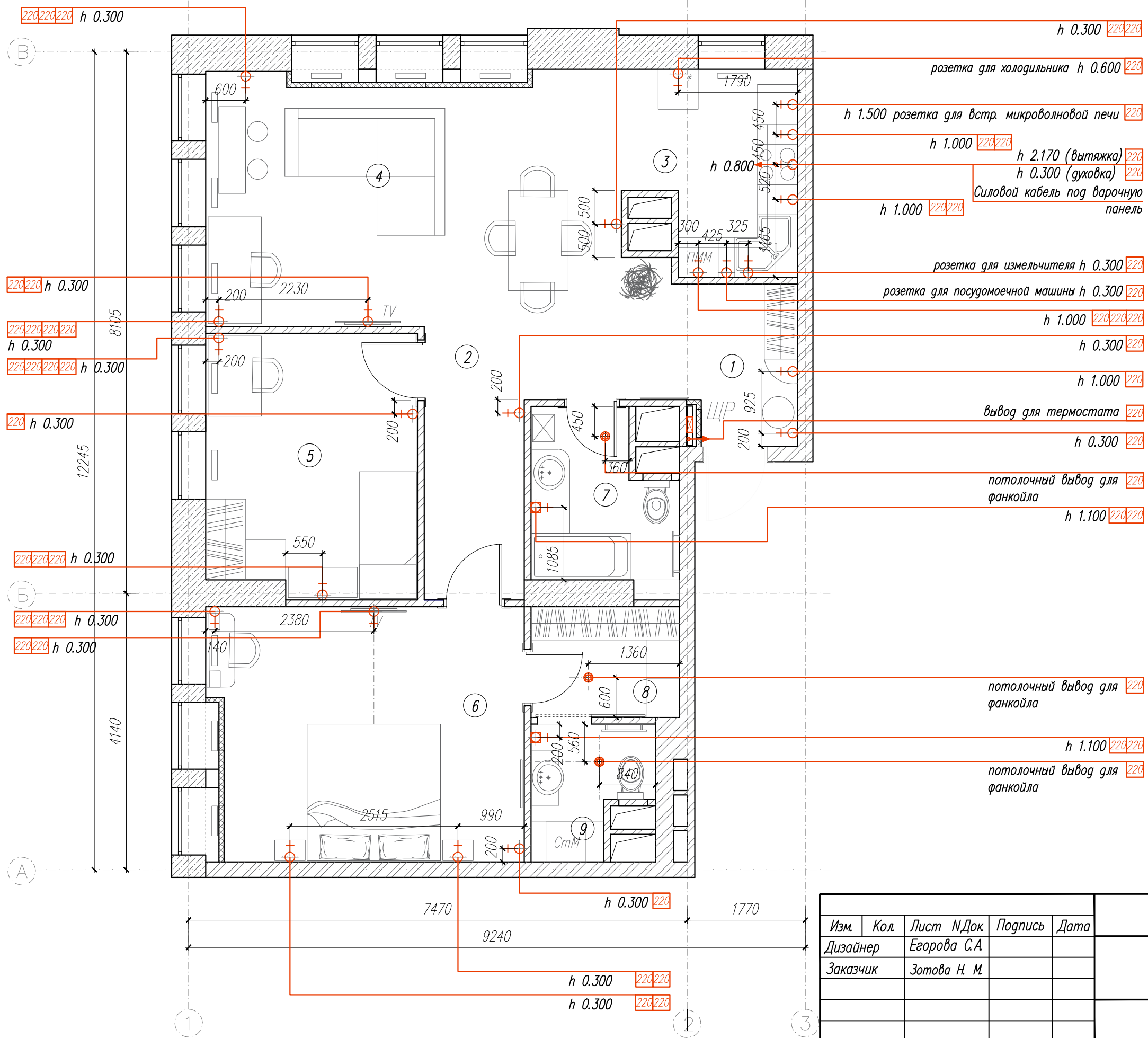


Условные обозначения

- светильник влагозащищенный
- подсветка рабочей поверхности на кухне
- светильник настенный (бра)
- светильник потолочный
- светильник на подвесе
- светильник точечный
- торшер
- настольный светильник
- карточный сетевой выключатель (считыватель карт и исполнительное устройство-выключатель)
- светильник поворотный на штанге
- вывод электропровода (220V)
- одноклавишный выключатель
- двухклавишный переключатель

Изм.	Кол.	Лист	Н.Док	Подпись	Дата				
Дизайнер		Егорова С.А				Схема включения осветительных приборов	Стадия	Лист	Листов
Заказчик		Зотова Н. М.					РП	10	15
						г. Москва, Рублевское шоссе, г. 101	 СТУДИЯ ДИЗАЙНА		

План расположения розеток и эл. выводов (220V)



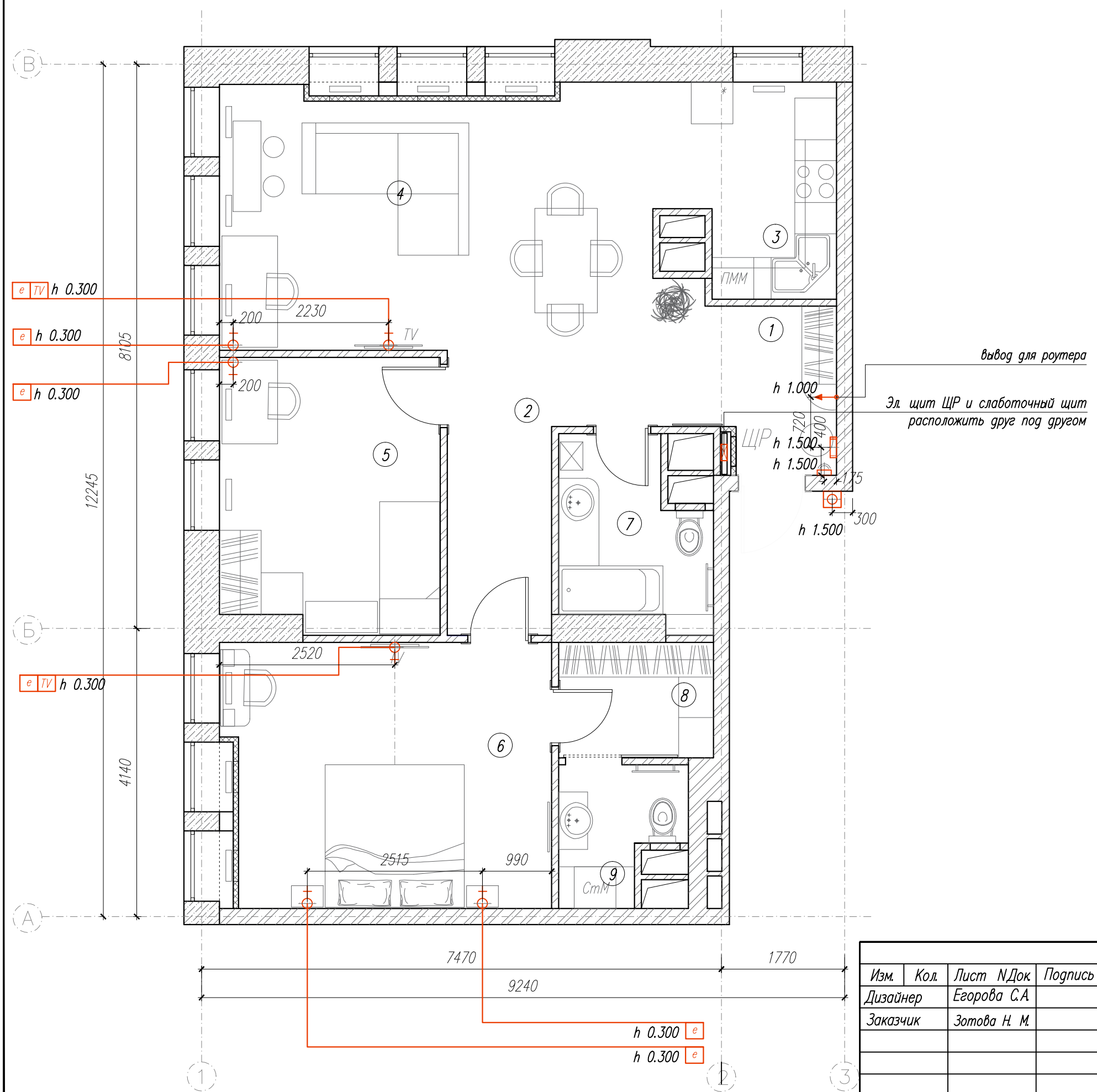
Условные обозначения

- ⊕ — эл. розетка с заземлением (220V) (класс влагозащиты IP20–IP23)
- ⊕ — эл. розетка влагозащитная с крышкой (220V)(IP44–IP55)
- ↑ — вывод электропровода (220V)
- ⊗ — электрощит ЩР
- ⊕ — вывод электропровода потолочный для фанкойла (220V)

- Примечания:**
1. На кухне и в ванной все розетки подключаются через УЗО.
 2. На кухне и в ванной использовать защитную проводку.
 3. Высота розеток/выводов откладывается от чистого пола.
 4. Привязки розеток даны по центру групп (по центру розеток).
 5. В проекте должен быть использован кабель марки сечения ВВГ нг (не горючий) 3х2,5.
 6. Стиральную машину подключить отдельной группой (сеч. 2,5 мм²) с отдельным автоматом и УЗО.
 7. Приборы устанавливать по два горизонтально.
 8. Выносной пульт для фанкойлов (термостат) расположить в коробе с распределительным щитом, обеспечив к нему доступ.

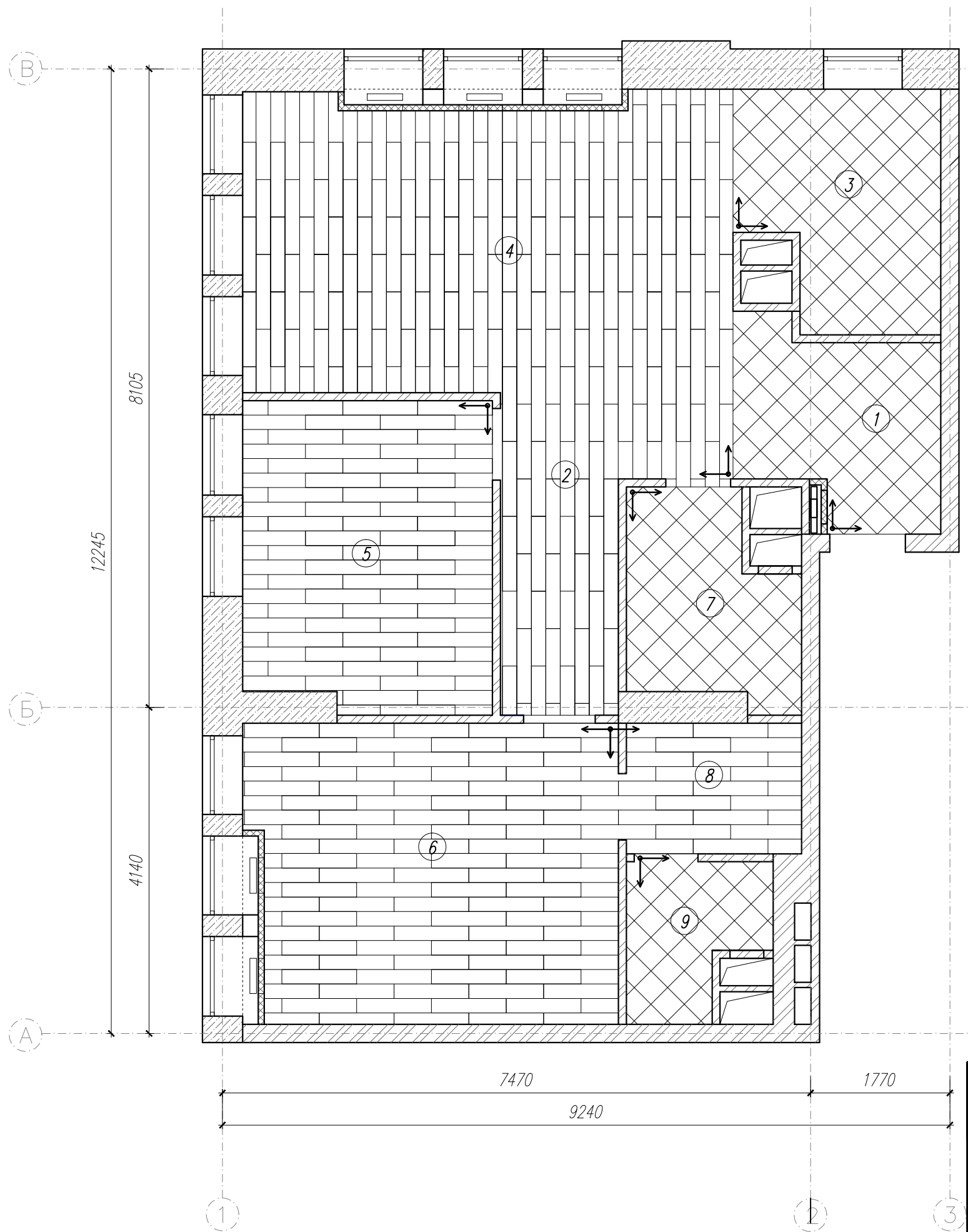
Изм.	Кол.	Лист	Н.Док.	Подпись	Дата				
Дизайнер		Егорова С.А				План расположения розеток	Стадия	Лист	Листов
Заказчик		Зотова Н. М.					РП	11	15
						г. Москва, Рублевское шоссе, г. 101	 СТУДИЯ ДИЗАЙНА		

План розеток слаботочных сетей

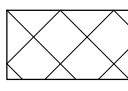
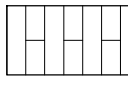



Изм.	Кол.	Лист	Н.Док.	Подпись	Дата				
Дизайнер		Егорова С.А.				План розеток слаботочных сетей	Стадия	Лист	Листов
Заказчик		Зотова Н. М.					РП	12	15
						г. Москва, Рублевское шоссе, д. 101	REMPANNER СТУДИЯ ДИЗАЙНА		

План напольных покрытий



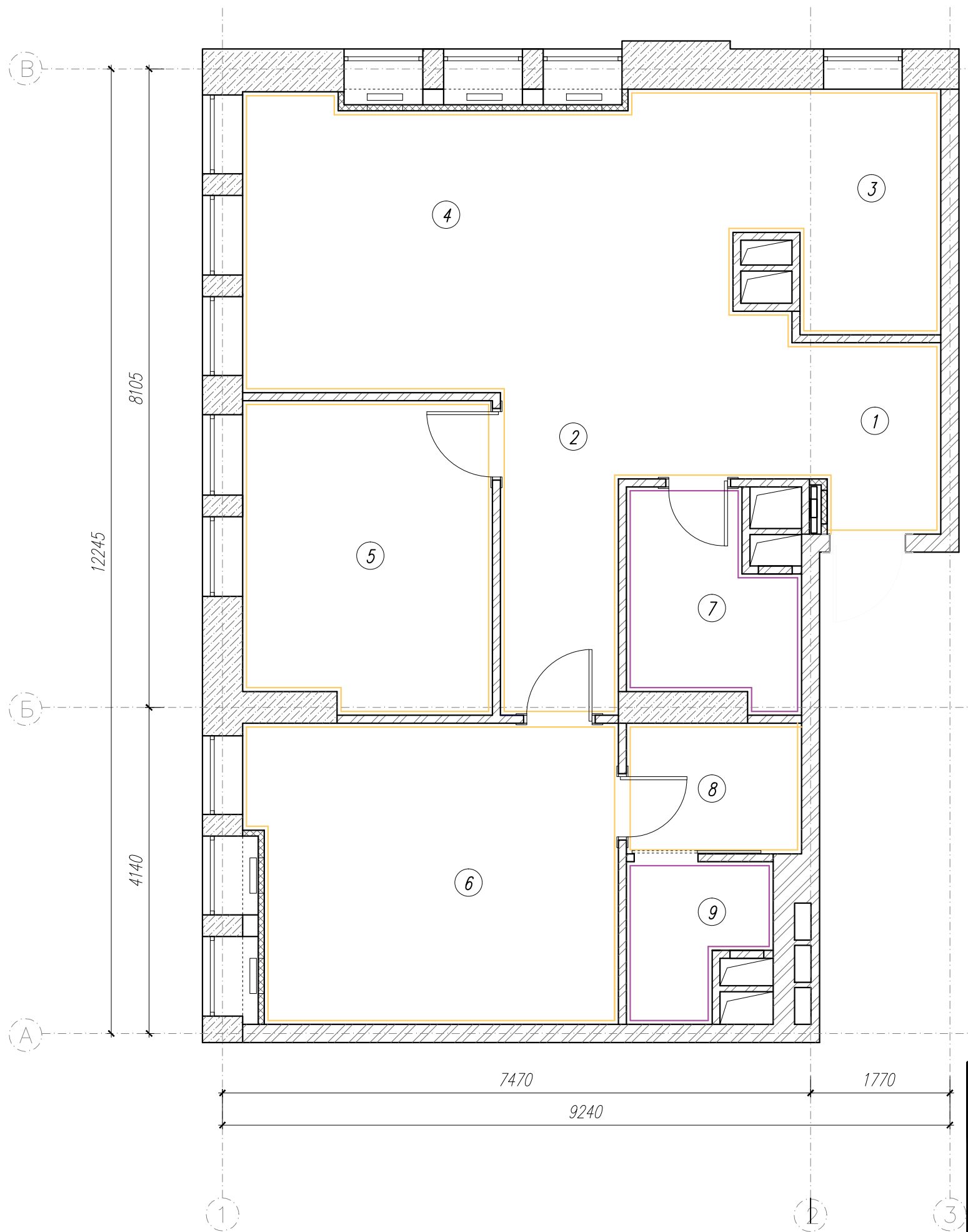
Условные обозначения

-  - плитка напольная керамическая (300x300)
-  - покрытие напольное Кварц-винил
-  - направление укладки напольного покрытия

Количество напольного покрытия		
№ поз.	Наименование помещения	Площадь, м ²
1	Прихожая	5.90
2	Коридор	8.10
3	Кухня	7.10
4	Гостиная	22.90
5	Детская	12.30
6	Спальня	18.00
7	Ванная	5.20
8	Гардеробная	3.70
9	Санузел	3.30

Изм.	Кол.	Лист	№ Док.	Подпись	Дата				
Дизайнер		Егорова	С.А.			План напольных покрытий	Стадия	Лист	Листов
Заказчик		Зотова	Н. М.				РП	13	15
						г. Москва, Рублевское шоссе, д. 101	REMPANNER СТУДИЯ ДИЗАЙНА		

План отделки стен



Условные обозначения

	- обои
	- плитка настенная

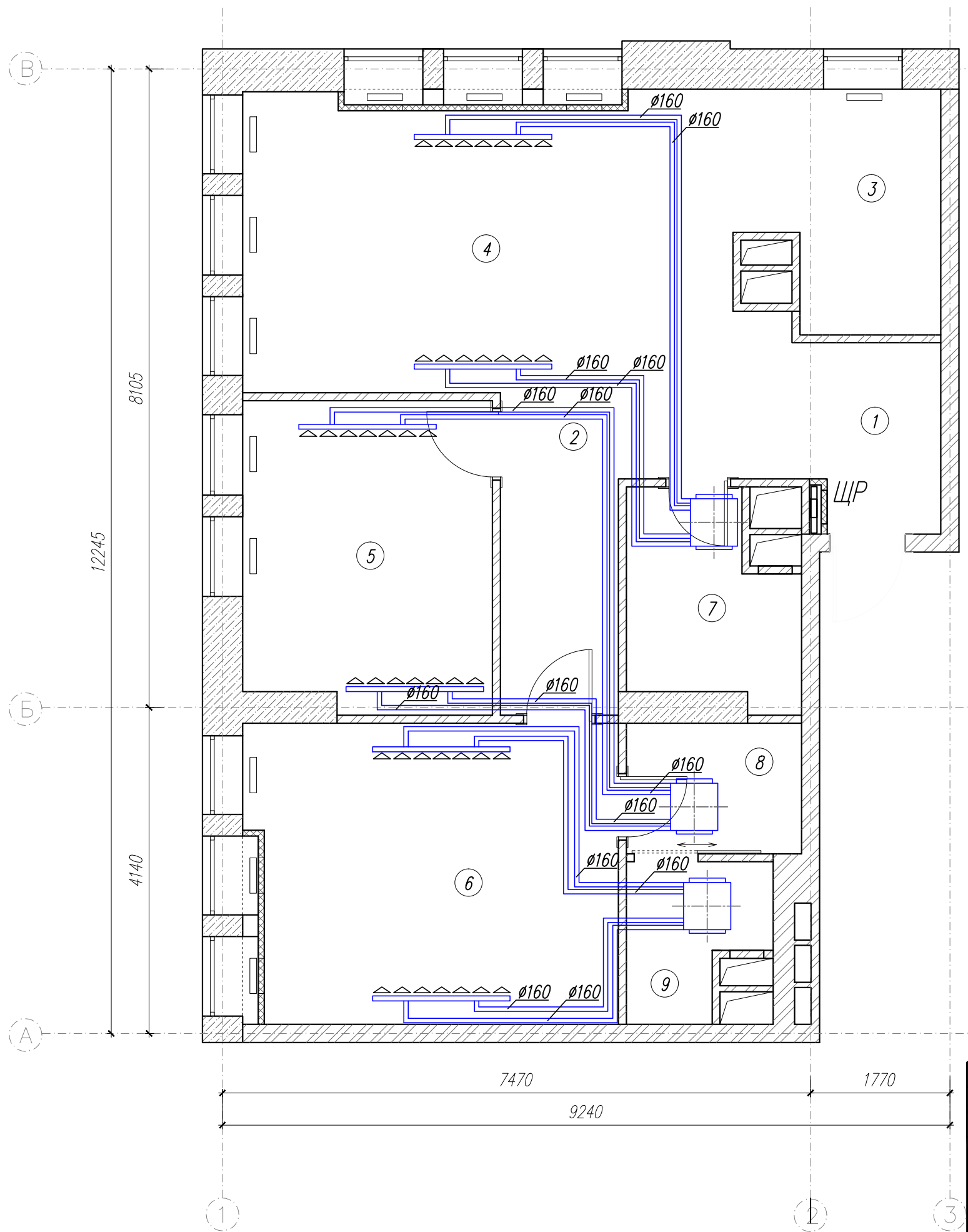
Количество настенного покрытия

N поз	Наименование помещения	Площадь, м ²
1	Прихожая	23,5
2	Коридор	23,5
3	Кухня	25,6
4	Гостиная	28,6
5	Детская	34,8
6	Спальня	39,2
7	Ванная	28,3
8	Гардеробная	20,6
9	Санузел	21,0

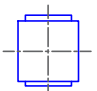


Примечание:
Площади посчитаны без учета материала на подрезку.


Изм.	Кол.	Лист	Н.Док	Подпись	Дата				
						План отделки стен	Стадия	Лист	Листов
							РП	14	15
						г. Москва, Рублевское шоссе, д. 101	 СТУДИЯ ДИЗАЙНА		

План кондиционирования с использованием фанкойлов



Условные обозначения

-  — фанкойл канальный
-  — щелевой диффузор
-  — воздуховод из оц. стали круглого сечения

Изм.	Кол.	Лист	Н.Док	Подпись	Дата				
Дизайнер		Егорова С.А				План кондиционирования с использованием фанкойлов	Стадия	Лист	Листов
Заказчик		Зотова Н. М.					РП	15	15
						г. Москва, Рублевское шоссе, г. 101	 РЕМПЛАНЕР — СТУДИЯ ДИЗАЙНА —		